

Насосна станція ABS Piranhamat 100 и 120

SULZER



Компактна каналізаційна напірна станція для прямого підключення унітаза, відповідає стандартам EN 12050-3. З можливістю підключення однієї раковини, однієї душової кабінки та одного біде.

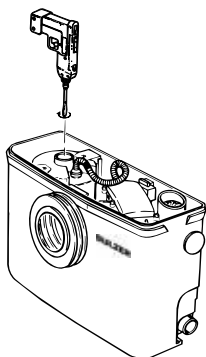
Застосування

Напірна станція Piranhamat 100/120 розроблена для відкачування відходів з туалетів, ям яких розташовані нижче рівня зворотного потоку каналізаційної системи, або в тих випадках, коли стічні води не можна відвести в каналізацію самотликом. Передбачено функцію підключення до станції одного унітазу, однієї раковини, однієї душової кабінки та одного біде. Завдяки компактному дизайну і трубам малого діаметру, напірна станція Piranhamat 100/120 підходить для встановлення як в новому будинку, так і в перебудованому старому. У випадках, коли передбачається громадське користування туалетом, який не може бути проконтрольований, або планується підключення інших стоків, рекомендується встановлення напірної станції із серії Sanimat.

- Сучасний пластиковий білий бак, що утримує неприємні запахи, виготовлений з високоякісного синтетичного матеріалу, стійкого до всіх сучасних засобів для чищення сантехніки.
- Готовий до використання і оснащений потужним різальним механізмом Piranha, робота якого автоматично контролюється комплексною системою управління.
- Накладне, самоущільнюється з'єднання для задньої частини унітазу, а також з отворами для вставних з'єднань на одну раковину, одну душову кабінку і одне біде. Зливний трубопровід підключається з будь-якої сторони станції, за рахунок чого злив може йти як зліва, так і праворуч - залежно від того, що зручніше в кожному конкретному випадку.
- Обладнана електронною системою керування з аварійною сигналізацією (Piranhamat 120 з додатковим аварійним звуковим сигналом).
- Зворотний клапан на напірному патрубку.
- Максимальна допустима температура середовища 40 ° C, або до 60 ° C протягом не більше 5 хвилин.

Насос ABS Piranha оснащений спеціальним різальним механізмом, за рахунок чого стоки, що містять фекалії, туалетний папір різної щільності, а також предмети особистої гігієни, які можуть бути випадково викинуті в туалеті, відводяться надійно і без проблем за допомогою трубопроводу малого діаметру розміром 25-40 мм.

Увага: У разі поломки, гідравлічною системою Piranhamat 100 можна керувати та очистити бак, приводячи рух роторний вал за допомогою підключення до електродрилі.

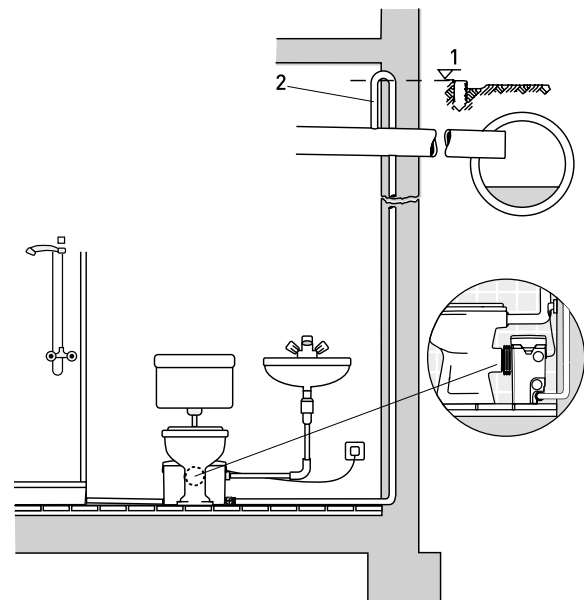


Характеристики

- Готова до встановлення компактна насосна станція з можливістю прямого євро-підключення до туалету.
- Оснащена запатентованою ABS ріжучою системою Piranha для переробки стоків, що містять фекалії, а також предметів особистої гігієни, які можуть бути випадково викинуті в унітаз.
- Автоматичний контроль рівня та сигналізація.
- Привабливий, стійкий до корозії, синтетичний корпус.
- Проста у використанні система із зручною кришкою, що дає легкий доступ до пристрою (без гвинтів).
- Вугільний фільтр для усунення неприємних запахів.
- Зворотний клапан та 2 м кабелю з євровилкою входять до комплекту.

Встановлення

Увага до рівня зворотного потоку має важливе значення для ефективного зливу. Усі точки зливу, розташовані нижче рівня зворотного потоку, повинні бути захищені від зворотного потоку, відповідно до стандарту EN 12056.



1. Рівень злива
2. Зливний трубопровід з сифонним коліном, основа якого вища за рівень зливу.

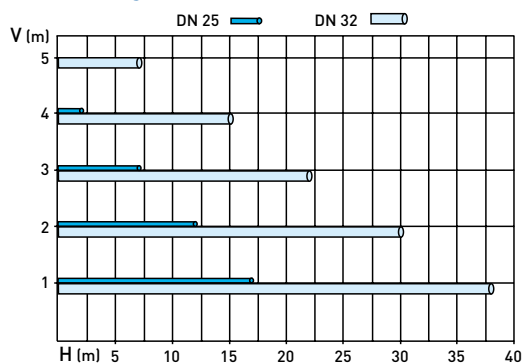
Технічні характеристики

Piranhamat	100 и 120
Потужність двигуна [кВт] *	$P_1 = 1,10$ $P_2 = 0,68$
Швидкість [об/хв]	2900
Номинальна напруга [В]	220-240 1~
Номинальный струм [А]	4,84
Довжина кабелю [м]	2,2
Тип кабелю [H05V V-F]	3G1.0
Вага [кг]	9,0

* P_1 = напруга електричної мережі.

P_2 = напруга на валу

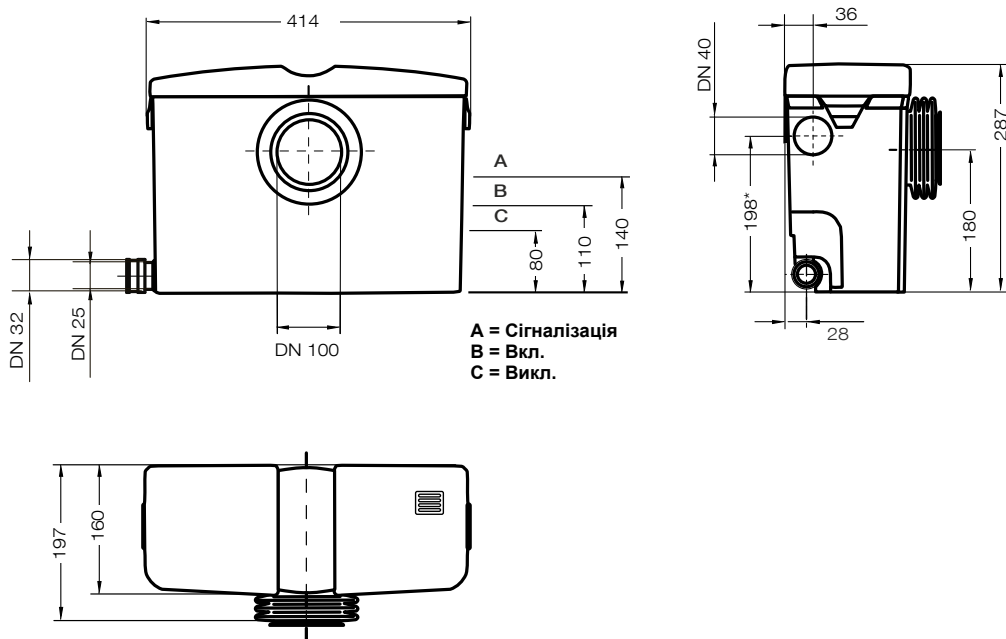
Напірні патрубки



V = Довжина вертикальних напірних патрубків
H = Довжина горизонтальних напірних патрубків

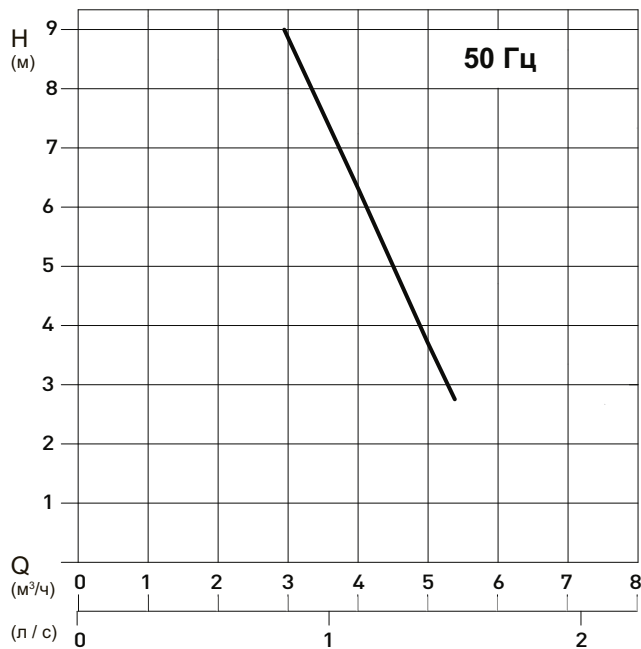
Максимально можливі довжини, допустимі для оптимальної роботи системи, з урахуванням двох колін 90° та одного безповоротного клапана Sulzer.

Розміри (мм)



A = Сигналізація
B = Вкл.
C = Вкл.

Крива продуктивності



H = Напір. Q = Витрата.
Крива відповідають стандарту ISO 9906
(60 Гц надаються на запит).